

# arnica™

## MERLIN

### Dulkių siurblys

#### Naudojimo instrukcija

#### DĖMESIO

- Prietaiso garantiją patvirtina pardavėjas ir pirkimo čekis.
- Jei prietaisas sugestų ar aptiktumėte defektą, susisiekite su autorizuotu Arnica techninės priežiūros centru.

Naudodamiesi šiuo dulkių siurbliu jūs suprasite, kad pasirinkote tinkamai. Mūsų tikslas yra suteikti jums daugiau, nei jūs sumokėjote. Naudojimo instrukcijos padės teisingai naudotis prietaisu, tad perskaitykite jas nuo pradžių iki galo.

#### 1. SAUGUMO NURODYMAI

- Perskaitykite visas naudojimo instrukcijas.
- Prietaisas negali būti naudojamas asmenų (įskaitant vaikus) su fizine, psichine ar kitokia negalia arba tų asmenų, kuriems trūksta patirties ir žinių juo naudotis. Nesinaudokite prietaisu, kol neperskaitėte instrukcijų.
- Prižiūrėkite vaikus, kad jie nežaistų prietaisu.
- Prieš jungdami kištuką į elektros lizdą patikrinkite, ar įtampa jūsų namuose sutampa su ant prietaiso nurodyta įtampa.
- Prieš valydami ar pernešdami prietaisą į kitą vietą, ištraukite kištuką iš lizdo.
- Netraukite suėmę už laido, kai norite ištraukite kištuką iš lizdo.
- Netraukite maitinimo laido per aštirus kampus, venkite jo sulenkimo ar prispaudimo.
- Nenaudokite prietaiso, jei pažeistas jo laidas ar kištukas. Kreipkitės į autorizuotą techninės priežiūros centrą, kuriame bus atlikti reikiami taisymo darbai.
- Nepalikite prietaiso be priežiūros, kai jis įjungtas į elektros tinklą. Saugokite vaikus, neįgaliuosius ar senus asmenis, kai jie yra greta prietaiso.
- Būkite atsargūs surbliuodami laiptus.
- Nenaudokite prietaiso, jei jis pažeistas.
- Nenukreipkite įsiurbimo angos į žmones ar gyvūnus.
- Nepanardinkite prietaiso į vandenį ir apsaugokite nuo vandens.
- Nevalykite prietaiso su acetonu, tirpikliais ar kitokiais rūgštiniais valikliais, kurie gali jam pakenkti.
- Naudokite tik originalias prietaiso dalis ir priedus.
- Jei prireiktų atsarginių prietaiso dalių ar prietaisas sugestų, susisiekite su autorizuotu techninės priežiūros centru.

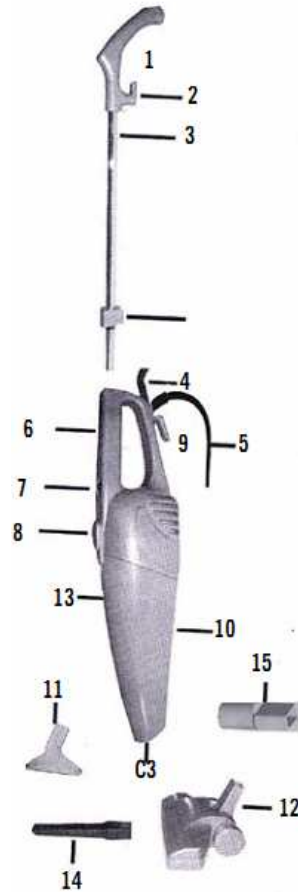
[UAB „Krinona“ autorizuotas techninės priežiūros \(serviso\) centras](#)  
Šiaulių g. 50, Kaunas  
tel.: (8-37) 215104  
[www.krinona.lt](http://www.krinona.lt)

**DĖMESIO:** nesiurbkite degių skysčių (benzino, alkoholio, kerosino, skiediklio ir pan.), dulkių ir skysčių, kurių temperatūra yra aukštesnė nei 60° C, bei kitokių sveikatai pavojingų atliekų.

**DĖMESIO:** prietaisas skitas naudoti namuose. Jis netinka industriniams ar komerciniams tikslams.

## 2. PRIETAISO DALYS

1. Ilginančio vamzdžio laikiklis
2. Laido kabliukas
3. Ilginantis vamzdis
4. Ilginančio vamzdžio užraktas
5. Maitinimo laidas
6. Rankena
7. Įjungimo / išjungimo jungiklis
8. Slakstis dulkių maišelio laikymo vietai atidaryti
9. Kablys laidui užvynioti
10. Dulkių maišelis
11. Priedas kampams ir kraštams valyti
12. Grindų šepetys
13. HEPA filtras
14. Siaurų plyšių antgalis
15. Antgalis ir mažas dulkių šepetėlis



## 3. TECHNINIAI DUOMENYS

Įtampa	230 V~, 50 Hz
Galingumas	Maks. 800 W
Elektros izoliacija	II klasė
Maitinimo laido ilgis	6 metrai
Elektromagnetinis suderinamumas	CE

## 4. PARUOŠIMAS NAUDOJIMUI

**DĖMESIO: prieš ruošdami prietaisą naudojimui, ištraukite kištuką iš elektros lizdo.**

Ilginančio vamzdžio pritvirtinimas prie prietaiso

- Atidarykite ilginančio vamzdžio skląstį, esančią ant elektrinio dulkių siurblio rankenos, ir įstumkite vamzdį į rankeną.
- Pritvirtinkite vamzdį užsklęsdami skląstį.

Grindų šepetėlio ir siaurų plyšių antgalio pritvirtinimas prie dulkių siurblio korpuso

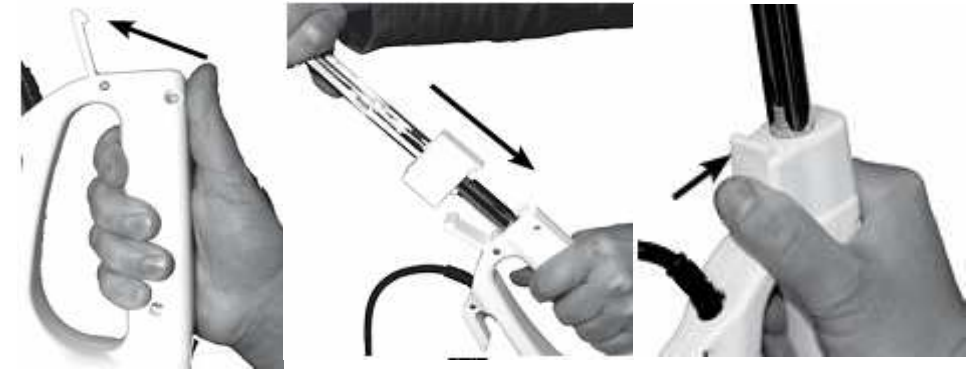
- Šias dalis prie prietaiso prijungsime įstumdami jas į įsiurbimo angos galą.

Mažo antgalio ir šepetėlio pritvirtinimas prie korpuso

- Kad prie įsiurbimo angos pritvirtintumėte mažą šepetėlį, įstumkite jo antgalį į įsiurbimo angą ir tuomet ant antgalio uždėkite šepetėlį.

Maitinimo laido laikymo vieta

- Maitinimo laidą pakabinkite ant tam skirto kabliuko arba suvyniokite tarp dviejų kabliukų.



## 5. DULKIŲ SIURBLIO SURINKIMAS IR NAUDOJIMAS

Sausas valymas

- Pritvirtinkite atliekamam darbui labiausiai tinkančius priedus.
  - Grindų šepetys: kilimams ir grindims
  - Siaurų plyšių antgalis: siaurų, sunkiai pasiekiamų vietų valymui (radiatoriams, stalčiams ir pan.)
  - Antgalis (be šepetėlio): žemių, trupinių, plunksnų susiurbimui
  - Mažas šepetėlis: dulkių valymui nuo lentynų, knygų, drabužių, elektroninių prietaisų, lempų, užuolaidų
- Įjungę kištuką į elektros lizdą, paspauskite įjungimo / išjungimo jungiklį ir naudokite prietaisą.

## 6. PRIETAISO VALYMAS IR PRIEŽIŪRA

- Prieš pradėdami valyti prietaisą, būtinai ištraukite kištuką iš elektros lizdo.
- Nepanardinkite kištuko, laido ar paties prietaiso į vandenį ar bet kokią kitą skystį. Galima elektros iškrava.
- Kad pailgintumėte prietaiso tarnavimo laiką ir dėl higieninių priežasčių, išvalykite jį po kiekvieno naudojimo.
- Reguliariai tikrinkite HEPA filtro švarumą. Jei reikia, išplaukite jį šiltu vandeniu.
- Kad garantuotumėte efektyvų prietaiso darbą ir ilgaamžiškumą, naudokite tik originalias jo dalis ir priedus. Jų įsigysite autorizuotame techninės priežiūros centre.